



# Sijaisperheiden tukihenkilötoiminta

Arjen tukena vapaaehtoisvoimin



**Pelastakaa Lapset - Rädda Barnen**  
Save the Children Finland

Arjen tukena  
vapaaehtois-  
voimin!

## Sijaisperheiden tukihenkilöt

Sijaisperheiden tukihenkilöt ovat tavallisia, turvallisia aikuisia, joilla on aikaa ja halua tukea sijaisperhettä tai sijaisperheen lasta vapaaehtoisena. Tukihenkilö tapaa tuettavaa perhettä tai lasta 1-3 kertaa kuukaudessa, yleensä muutaman tunnin kerrallaan.

Sijaisperheiden tukihenkilötoiminta on perheen tarpeista lähtevää: sijaisperhe itse määrittelee, minkälaista tukea tarvitsee, mutta vapaaehtoinenkin voi esittää toiveita toiminnan suhteen.

PePPI-hanke järjestää sijaisperheiden tukihenkilötoimintaa Keski-Suomessa, Pohjois-Karjalassa ja Uudellamaalla.

Esimerkkejä tehtävistä, joissa sijaisperheen tukihenkilö voi toimia:

- Lapsen tai nuoren aikuinen kaveri
- Apu kotiaskareissa
- Lasten kanssa puuhailu; vapaahetki vanhemmille
- Harrastuskaveri
- Tuki läksyissä
- Varamummo tai -vaari



An infographic with a central red circle containing the title 'Tietoa tukihenkilötoiminnasta'. Eight white speech bubbles with rounded corners are connected to the central circle by white lines that resemble arms and legs. The background is a solid orange color with several faint, light-colored question marks scattered throughout. The text in the speech bubbles is in black, sans-serif font.

## Tietoa tukihenkilötoiminnasta

Tukihenkilöt toimivat tehtävässään vapaaehtoisesti ja palkattomasti, omasta halustaan.

Molemminpuolinen luottamus ja kunnioitus on tärkeää tukisuhteessa.

Hyvän tukihenkilösuhteen syntymistä edesauttaa, jos molemmat osapuolet ovat joustavia toiveissaan toiminnan suhteen.

Sijaisperheiden tukihenkilötoiminta ei vie perheeltä oikeutta muihin tukipalveluihin.

Hanketyöntekijät ovat tukisuhteen aikana sekä perheen että vapaaehtoisen tukena aina tarvittaessa.

Kaikki vapaaehtoiset haastatellaan ja valmennetaan toimintaan.

Toiminnasta aiheutuneita kuluja korvataan vapaaehtoiselle, ja heidät on vakuutettu toiminnan ajalle.

Tukihenkilöt toimivat perheen tukena vähintään vuoden ajan. Heitä sitoo vaitiolovelvollisuus.

## Sijaisperheelle

Voitte hakea tukihenkilöä, mikäli asutte hankealueella ja arkaanne voisi helpottaa ylimääräinen käsipari silloin tällöin, uusi luotettava aikuinen tukiverkostossanne tai erityishuomio jollekulle perheenjäsenelle. Huomioimme perheen ja lasten toiveet ja tarpeet valitessamme teille tukihenkilöä.

Sijaisperhe tai sijoitettu lapsi tai nuori voi hakea tukihenkilöä itsenäisesti tai yhdessä perhehoidon työntekijän kanssa. Ottakaa vain rohkeasti yhteyttä alueenne hanketyöntekijään!



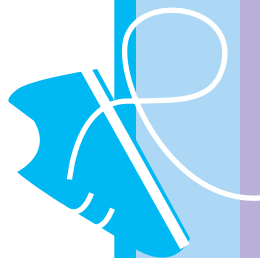
*”Vaati pienen etukäteismietinnän, miltä tuntuu päästää vieraita ihmisiä kotiinsa. Ennakkoluulot kuitenkin karisivat nopeasti.”*

*”Vaikka välillä ajattelee, että tarvitsisiko joku toinen tätä toimintaa meidän perhettä enemmän, niin on ollut myös kiva huomata, että apua voi saada kevyemmällä tavalla.”*

*”Jos kaikki tukihenkilöt ovat yhtä loistavia kuin meidän, niin enemmän tukihenkilöitä muillekin!”*



Kotiin  
kannettavaa tukea  
eri elämäntilanteisiin



## Sijaisperheen lapselle tai nuorelle

Ikioma  
aikuinen kaveri  
vain mulle!

Asutko sijaisperheessä sijoitettuna tai sijaissaruksena?

Tukihenkilö on luotettava aikuinen kaveri, jonka kanssa voit jutella mieltä askarruttavista asioista, harrastaa tai vain viettää aikaa yhdessä. Voit esittää toiveita siitä, minkälaisen tukihenkilön haluaisit ja mitä tekisitte yhdessä.

Voit hakea tukihenkilöä joko yksin, yhdessä perheesi kanssa tai perhehoidon työntekijäsi kanssa. Ole rohkeasti yhteydessä alueesi hanketyöntekijään!



Poika 7 v: "Antti (nimi muutettu) on kiva"

Tyttö, 12 v: "Ollaan käyty uimassa ja kaupoilla ja harjoteltu kulkemaan bussilla. Kesällä Minna (nimi muutettu) lähetti mulle kortin, jonka laitoin seinälle."



## Vapaaehtoiselle

Haluatko tehdä merkityksellistä vapaaehtoistoimintaa, saada uusia ihmisiä elämäsi ja helpottaa sijaisperheen jaksamista arjen tiimellyksessä?

Oletko täysi-ikäinen, luotettava ja tasapainoisessa elämäntilanteessa oleva aikuinen, jolla on aikaa ja halua toimia vapaaehtoisena sijaisperheen\* tai sijaisperheen lapsen arjen tukena ja apuna?

Sijaisperheen tukihenkilönä voit toimia yksin tai parin kanssa. Toivomme tukihenkilöltä sitoutumista tukihenkilösuhteeseen koko perheen tukena toimittaessa vähintään vuodeksi ja lapsen tai nuoren aikuisena kaverina toimittaessa mielellään pidempäänkin. Tukisuhteen jatkumisesta päätetään yhdessä vuosittain.

Tukihenkilönä saat laadukkaan valmennuksen tehtäväsi, ammatillista tukea tukisuhteelle sekä virkistys- ja vertais-tapaamisia vapaaehtoisten kesken.



*”Teen oikeasti jotakin, millä on merkitystä jollekin toiselle”*

*”Vapaaehtoistoimintani on tuonut lapsille yhden turvallisen ja välittävän aikuisen lisää. Olen tuonut sijaisperheille lisää aikaa arkeen.”*

*”Olisi mukavaa nähdä kun nämä lapset kasvavat isoiksi ja olla osana heidän elämäänsä, vaikka ihan pikkuisen.”*



Ryhdy  
tukihenkilöksi,  
sinua  
tarvitaan!

\* Sijaisperheet ovat hyvin monenlaisia perheitä, joissa asuu lapsia, jotka eivät voi asua omien synty-mävanhempiensa kanssa. Usein sijaisperheissä asuu myös sijaisvanhempien biologisia lapsia.

Sijaisvanhemmat on valmennettu ja valittu tehtävänsä.



## Perhehoidon työntekijälle

Sijaisperheen  
tarpeista  
lähtevää tukea  
arkeen

PePPI-hanke vastaa sijaisperheiden tukihenkilötoiminnan toteutuksesta ja tuesta Raha-automaattiyhdistyksen avustuksella. Toiminta on hankkeen ajan maksutonta perheelle sekä kunnalle tai järjestölle, ja tukihenkilöä voi hakea mikä tahansa hanke-alueella asuva sijaisperhe riippumatta sijoittajakunnasta.

### Mitä toiminta tarkoittaa sinulle perhehoidon työntekijänä?

- Vapaaehtoisuus täydentää perheen saamaa ammatillista tukea
- Sijaisperheesi saa uuden, välittävän aikuisen tukiverkostoonsa avuksi ja tueksi arjen pyörytykseen
- Voit jakaa tietoa sijaisperheiden tukihenkilötoiminnasta sijaisperheillesi: he itse osaavat päättää hyötyisivätkö tukihenkilöstä!
- Voit täyttää tukihenkilöhakemuksen yhdessä sijaisperheen kanssa tai he voivat hakea tukihenkilöä itsenäisesti
- Voit osallistua tukihenkilösopimuksen tekoon yhdessä sijaisperheen, tukihenkilön ja hanketyöntekijän kanssa
- Saat kopion tukihenkilösopimuksesta



*”Hankkeesta on ollut suuri apu uupuneille sijaisperheille vapaaehtoistyöntekijöiden arkiavustamisen myötä. Sijaisvanhemmat ovat olleet erittäin tyytyväisiä.”*

*”Lapset ovat saaneet enemmän aikaa sijaisvanhemmilta sekä elämyksiä ja turvallisia aikuisia ihmisiä elämäänsä.”*



PePPI – Vapaaehtoiset voimavarana sijaisperheiden tukemisessa (2012–2016) on Pelastakaa Lasten, Perhehoitoliiton ja Pesäpuun yhteinen hanke. Se toteutetaan RAY:n tuella ja kuuluu Emma ja Elias -ohjelmaan. Hankkeen keskeisenä tavoitteena on tukea sijaisperheiden arkea.

Sijaisperheiden tukihenkilötoimintaa on toteutettu yhteistyössä muun muassa Helsingin, Vantaan ja Espoon kaupunkien sekä Pelastakaa Lasten aluetoimistojen kanssa.

Hankkeen päätyttyä lisätietoa toiminnasta saa Pelastakaa Lasten aluetoimistoilta:

[www.pelastakaalapset.fi/ota-yhteytta/aluetoimistojen-yhteystiedot/](http://www.pelastakaalapset.fi/ota-yhteytta/aluetoimistojen-yhteystiedot/)



### PePPI -hankkeen yhteystiedot:

Projektipäällikkö:

**Virpi Vaattovaara**

050 433 0117 / 010 843 5069

Pelastakaa Lapset ry

Koskelantie 38, 00610 Helsinki

PL 95, 00601 Helsinki

[virpi.vaattovaara@pelastakaalapset.fi](mailto:virpi.vaattovaara@pelastakaalapset.fi)

Uusimaa

**Maaret Parviainen**, aluevastaava

050 412 6729 / 010 843 5089

**Heini Aaltonen**, projektityöntekijä

050 344 1881 / 010 843 5213

Pesäpuu ry, Iso Roobertinkatu 1 A 5

00120 Helsinki

[etunimi.sukunimi@pesapuu.fi](mailto:etunimi.sukunimi@pesapuu.fi)

Pohjois-Karjala

**Kaisu Kaverinen**, aluevastaava

050 411 2079 / 010 843 5053

**Elina Honkaselkä**, projektityöntekijä

050 406 2042 / 010 843 5153

Pelastakaa Lapset ry, Itä-Suomen aluetoimisto

Kauppakatu 25 C 4. krs, 80100 Joensuu

[etunimi.sukunimi@pelastakaalapset.fi](mailto:etunimi.sukunimi@pelastakaalapset.fi)

Keski-Suomi

**Pirkko Porrassalmi**, aluevastaava

050 413 3425 / 010 843 5090

**Riina Pekkala**, projektityöntekijä

050 563 3748 / 010 843 5084

Perhehoitoliitto ry, Ilmarisenkatu 17 A

40100 Jyväskylä

[etunimi.sukunimi@perhehoitoliitto.fi](mailto:etunimi.sukunimi@perhehoitoliitto.fi)

Lisätietoa tukihenkilötoiminnasta,  
hakeutumisesta tukihenkilöksi ja  
tukihenkilön hakemisesta:

[www.pelastakaalapset.fi/peppi](http://www.pelastakaalapset.fi/peppi)

[www.facebook.fi/peppivoimaa](https://www.facebook.fi/peppivoimaa)